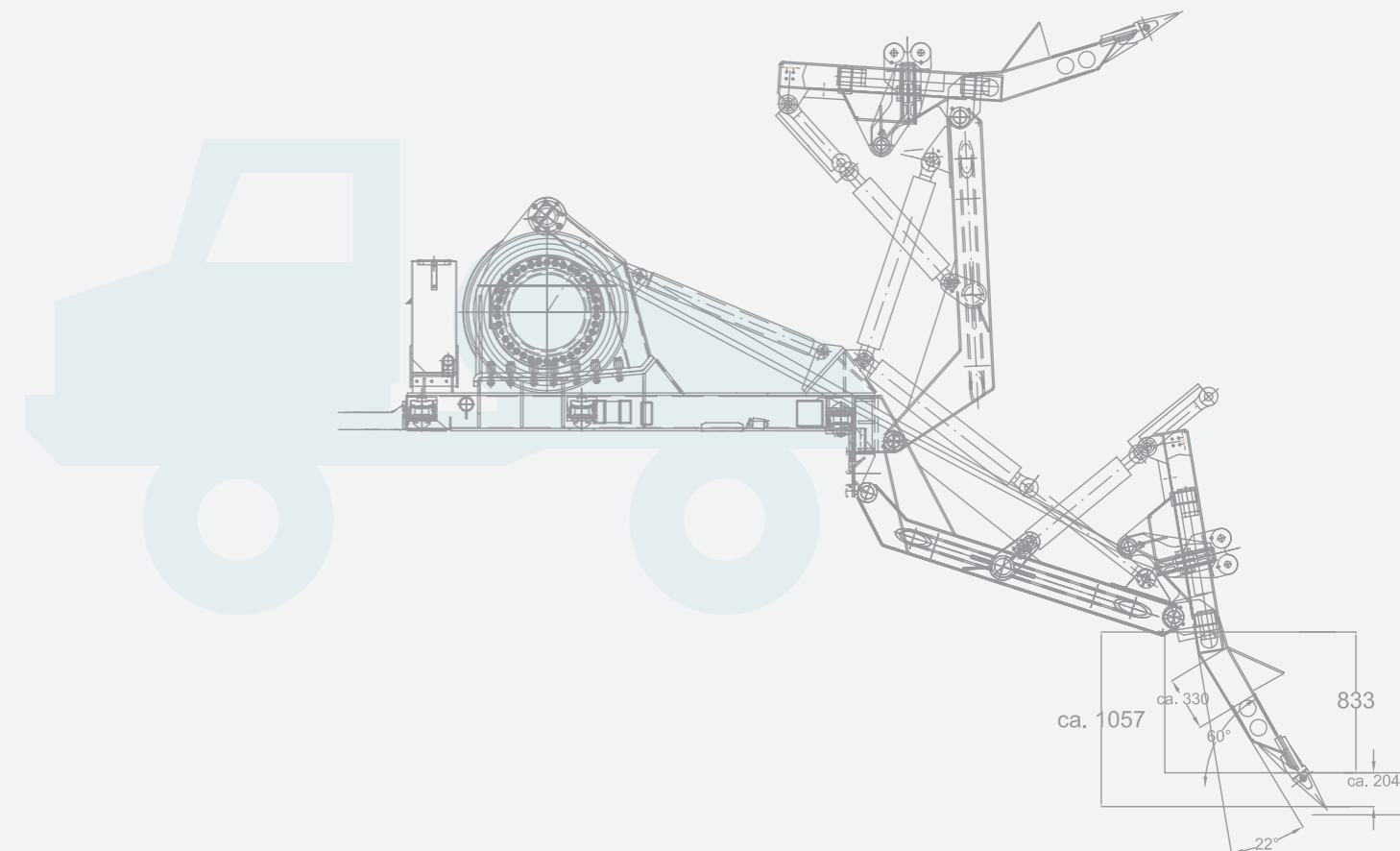




WINDENSYSTEME FÜR KABELPFLUGBETREIBER KABELPFLUGWINDE 250/400





// KABELFLUGWINDEN VON WERNER

Winden aus dem Hause Werner Forst- und Industrietechnik stehen seit der Unternehmensgründung im Jahre 1902 für Langlebigkeit und Qualität. Damit das so bleibt, vereinen wir Tag für Tag unser Wissen und unser Können, um Ihnen genau das zu bieten, was Sie von uns erwarten: hochwertige und zuverlässige Produkte.

Das beginnt in unserer Entwicklungsabteilung, in der unsere Ingenieure an der perfekten Planung Ihrer Winde arbeiten, und endet an der Werkbank, an der unsere Mitarbeiter jedes einzelne Teil Ihrer Winde passend fertigen. Ob passgenaue Fräsung von Schneckenwelle und Schneckenrad, dem Herzstück im Antrieb unserer Winde, oder die Montage komplexer elektronischer Steuersysteme: Bei uns entstehen Ihre Winde aus einer Hand.



// VORTEILE AUF EINEN BLICK



WERNER SYSTEM

Durch unsere 30-jährige Erfahrung im Aufbau von Fahrzeugen zum Zug von Kabelpflügen sind unsere Systeme praxisorientiert aufgebaut.



WORLD WIDE SERVICE

Werner hat Zugriff auf alle Mercedes-Benz Vertretungen weltweit und garantiert Ihnen somit schnellsten Support im Ernstfall.



WERNER WECHSELAUFBAUTEN

Die Herausforderungen, denen sich moderne Betriebe stellen müssen, setzen oft eine hohe Flexibilität voraus. Alle unsere Aufbauten sind mit einem einfachen TWIST Lock System in Option wechselbar.



GERINGE BETRIEBSKOSTEN

Niedriger Seilverschleiß und geringe Wartungsintervalle sind der Schlüssel zu niedrigen Betriebskosten bei der Seilarbeit.



ROBUSTE BAUWEISE

Die verwendeten Materialien „Made in Germany“ und Auslegung der Produkte spiegeln sich in ihrer robusten Bauweise wider.

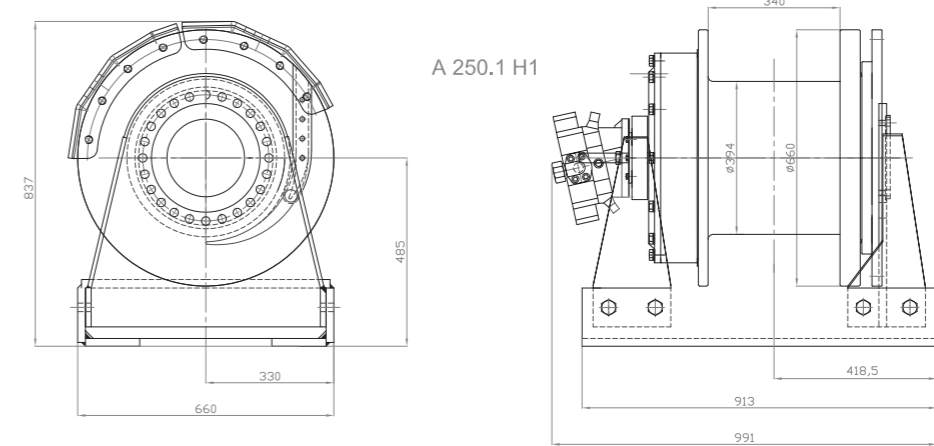


SCHNELLE RÜSTVORGÄNGE ZUM NÄCHSTEN ZUG

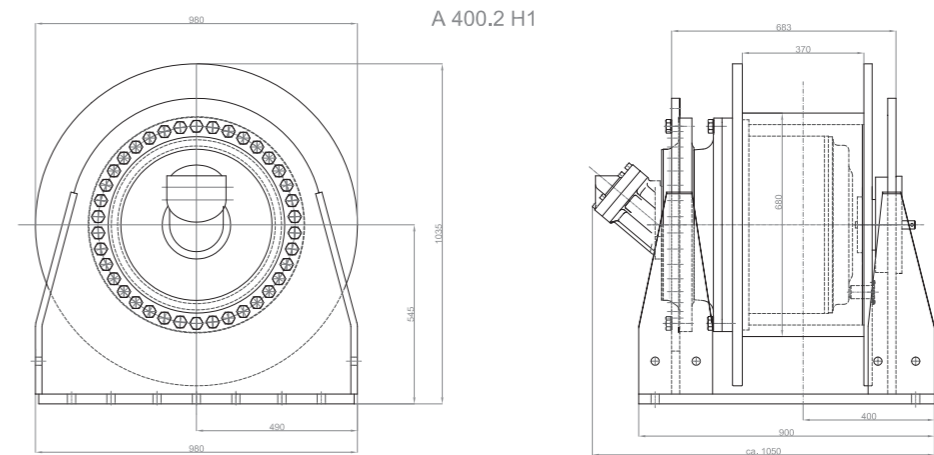
Dank der Trommelfreischtung und dem optimalen Wickelverhalten spult das Seil problemlos sauber und schnell ab.

// TECHNISCHE ZEICHNUNGEN

// A250 – 25 t



// A400 – 40 t



// TECHNISCHE DATEN

MODELL	A250	A400
ZUG- UND HUBKRAFT	Untere Seillage: 7500-24700 daN Obere Seillage: 5000-16400 daN	Untere Seillage: 20000-40000 daN Obere Seillage: 13275-26153 daN
SEILGESCHWINDIGKEIT	Obere Seillage: ca. 15,9-5,8 m/ min Untere Seillage: ca. 23,9-8,8 m/ min	Obere Seillage: ca. 26 - 15 m/ min Untere Seillage: ca. 41 - 23 m/ min
SEILLÄNGE	Trommelbreite 340: 90 m/ bei Seil Ø 26,5	Trommelbreite 370 mm: 95 m/ bei Seil Ø 36
ÖLDRUCK	ca. 200 bar	ca. 200 bar
FÖRDERMENGE	100 l/min	120 l/min
BESONDERHEITEN	autom. Wickelvorrichtung Gewicht Seilwinde: 1080 kg Drahtseil, 24 mm x 95 m	Gewicht Seilwinde: 1920 kg Drahtseil, 36 mm x 95 m optional Wickelvorrichtung