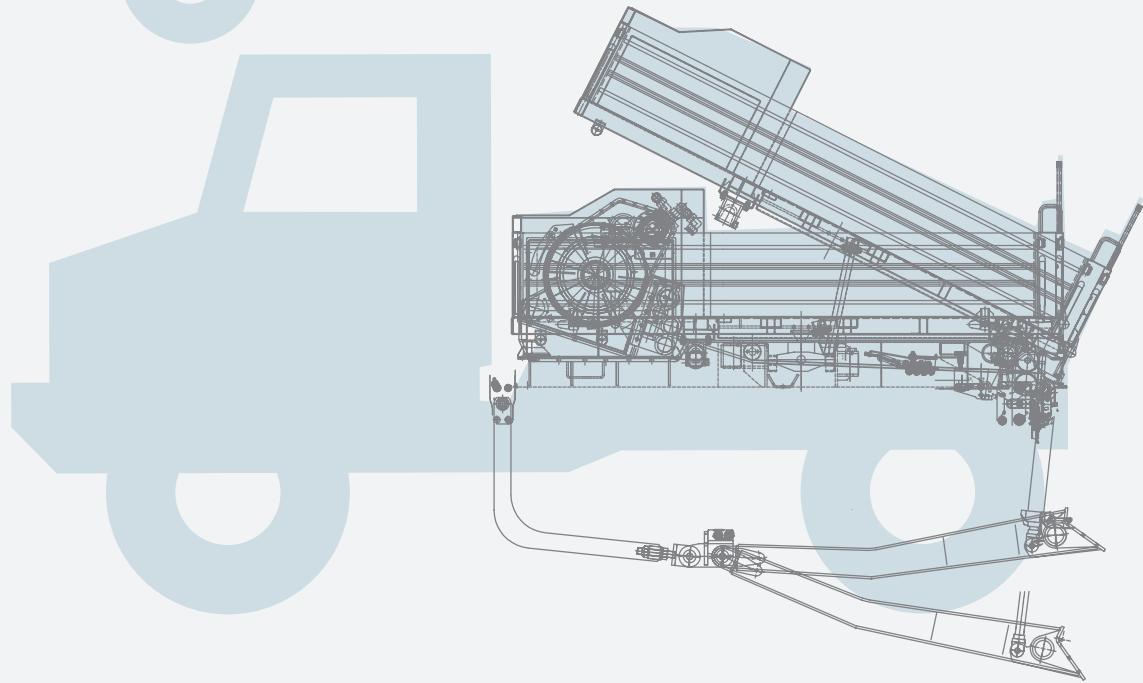
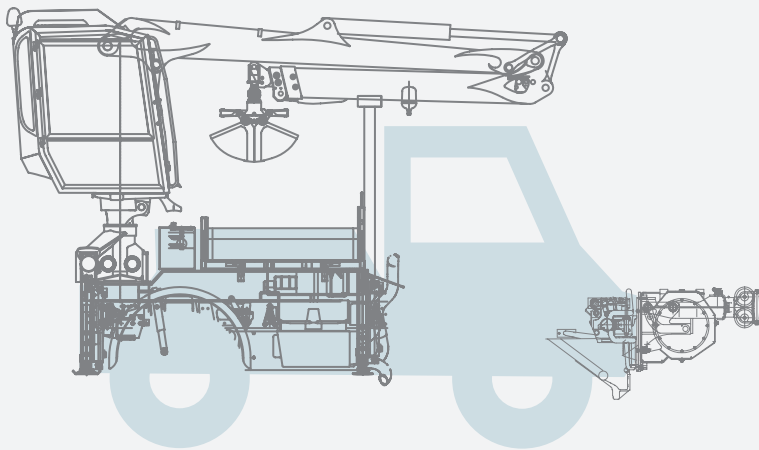




## SYSTEMLÖSUNGEN FÜR WASSERWIRTSCHAFT/GEWÄSSER- UND BIOTOPPFLEGE





## // SYSTEMLÖSUNGEN FÜR DIE WASSERWIRTSCHAFT VON WERNER

Winden aus dem Hause Werner Forst- und Industrietechnik stehen seit der Unternehmensgründung im Jahre 1902 für Langlebigkeit und Qualität. Damit das so bleibt, vereinen wir Tag für Tag unser Wissen und unser Können, um Ihnen genau das zu bieten, was Sie von uns erwarten: hochwertige und zuverlässige Produkte. Das beginnt in unserer Entwicklungsabteilung, in der unsere Ingenieure

an der perfekten Planung Ihrer Winde arbeiten, und endet an der Werkbank, an der unsere Mitarbeiter jedes einzelne Teil Ihrer Winden passend fertigen. Ob passgenaue Fräsung von Schneckenwelle und Schneckenrad, dem Herzstück im Antrieb unserer Winden, oder die Montage komplexer elektronischer Steuersysteme: Bei uns entstehen Ihre Winden aus einer Hand.

## // VORTEILE AUF EINEN BLICK



### WERNER SYSTEM

Durch unsere 30 jährige Erfahrung im Aufbau von Fahrzeugen für die Wasserwirtschaft sind unsere Systeme „aus der Praxis für die Praxis“



### SICHERES ARBEITEN

Der Arbeitseinsatz in der Gewässerpflege ist oft eine Herausforderung für Mensch und Maschine. Mit der Werner Winde und Funksteuerung können Sie sicher aus jeder Position das Arbeitsumfeld im Blick behalten und haben somit die Situation jederzeit im Griff.



### WORLD WIDE SERVICE

Werner hat Zugriff auf alle Mercedes-Benz Vertretungen weltweit und garantiert Ihnen somit schnellsten Support im Ernstfall.



### GERINGE BETRIEBSKOSTEN

Niedriger Seilverschleiß und geringe Wartungsintervalle sind der Schlüssel zu niedrigen Betriebskosten bei der Seilarbeit.



### SICHERN VON FAHRZEUGEN

Das sichern von anderen Fahrzeugen im Einsatz zählt zu einer Herausforderung. Mit der Werner Winde können Schreitbagger am Steilhang oder andere Fahrzeuge und Boote in den Gewässerflächen gesichert werden.



### SCHNELLE RÜSTVORGÄNGE ZUM NÄCHSTEN ZUG

Dank der Trommelfreischaltung und dem optimalen Wickelverhalten spult das Seil problemlos sauber und schnell ab.

## // BERGEN VON TREIBGUT

Das sichere Bergen ist mit der Werner Seilwinde selbstverständlich. Durch Ihre Trommelfreischaltung ist das Anschlagen leicht zu handhaben. Die 2 Geschwindigkeiten der Winde lassen ein effizientes aber ebenso genaues Arbeiten zu.



## // SICHERN UND FÄLLEN VON PROBLEMBÄUMEN UND TOTHOZ

Durch die Möglichkeit der Einstellung des Kupplung und Bremsverhältnis kann beim Fällen von Problembäumen oder Totholz im Team sicher gearbeitet werden. Ein Nachrutschen des Seils beim wiederholten Zug ist ausgeschlossen und macht den Arbeitsablauf sicher und effizient.



## // WERNER 3-SEITENKIPPER

Die Werner Pritsche ist Wahlweise mit Stahlbordwänden oder optional auch mit Alubordwänden verfügbar. Der Aufsteckbare Aufbau zum Laden von Hackschnitzeln oder BIO-Masse ist ebenfalls eine Option.



## // ZUGSEILWINDE FÜR DEN SCHNELLEN AUFBAU

Zugseilwinden sind Arbeitstiere. Sie müssen robust und effizient sein. Bei der Selbstbergung in schwierigem Gelände, der Bergung von Treibgut in der Wasserwirtschaft oder bei der Holzbringung im Forst müssen Sie sich auf Ihre Winde verlassen können. Hierfür bietet Werner seit langem durchdachte und widerstandsfähige Windenkonzepte. Die robuste Technik von Getriebe und

Winde gewährleistet einen sicheren Einsatz über viele Jahre und ist einfach zu warten und zu reparieren. Das macht Ihre Seilwinde von Werner zu einem treuen Begleiter, der Sie nicht im Stich lässt. Die Einsatzmöglichkeiten einer Zugseilwinde sind unbegrenzt. Werner fertigt Ihnen die passende Winde für jeden Einsatz

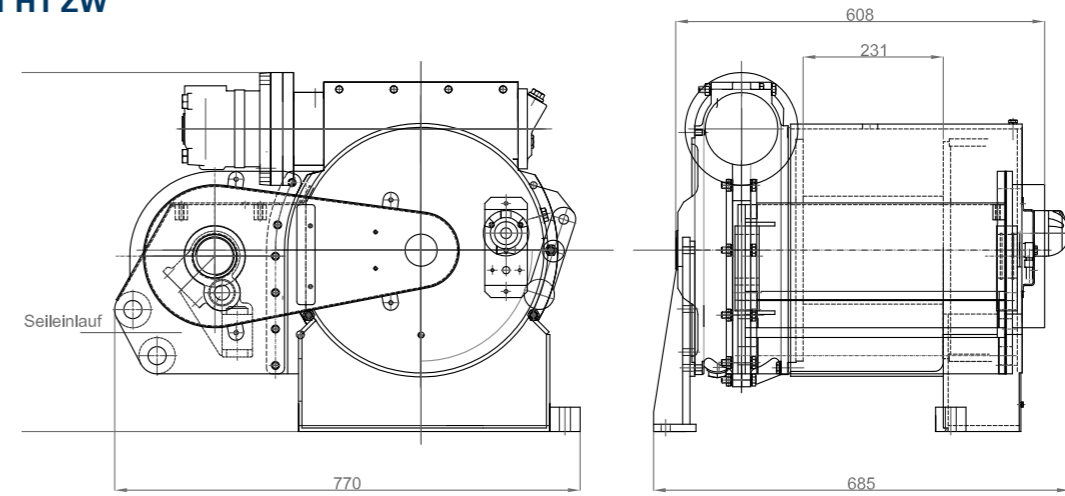


ab 7.999 Euro  
(+ MwSt) an allen  
Fahrgeräten  
nachrüstbar

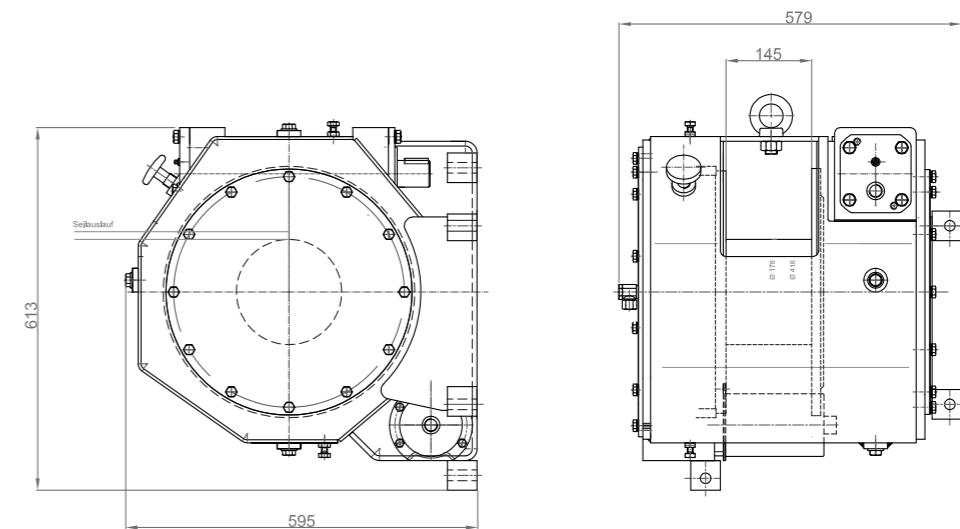
## // TECHNISCHE DATEN

MODELL	A70.1 H1 ZW	A 80 M1 Z	A 80 H1 Z	A100.2.2 H1 ZW
ZUGKRAFT KERN	7000 daN	7848 daN	7848 daN	1. Gang 10000 daN/ 2. Gang 6486 daN
SEILGESCHWINDIGKEIT KERN	8 M/min	19,4 m/min	8 m/min	1. Gang 14 m/min/ 2. Gang 28 m/min
SEILLÄNGE	90 m	80 m	80 m	90 m
SEILDURCHMESSER	13 mm	13 mm	13 mm	14,3 mm
ÖLDRUCK	240 bar		240 bar	250 bar
FÖRDERMENGE	55 ltr		55 ltr	120 ltr

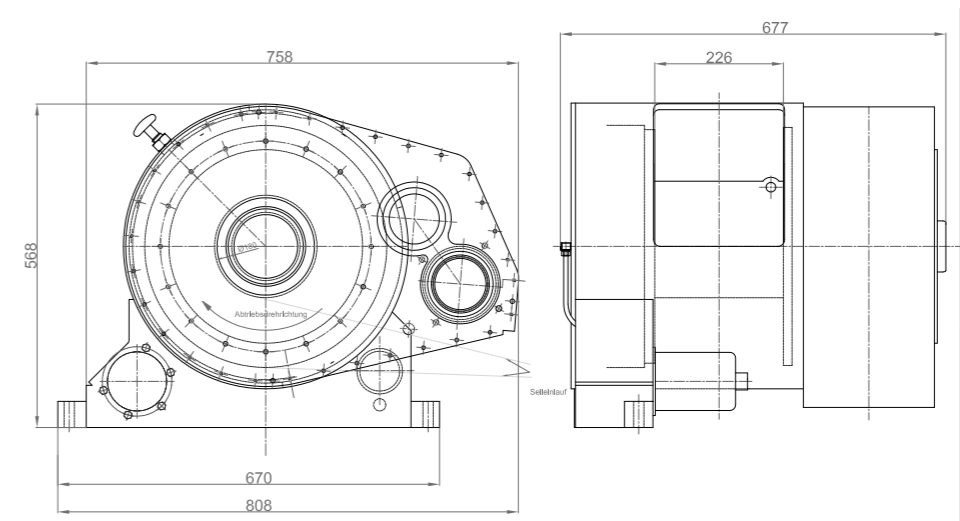
## // A 70.1 H1 ZW



## // A 80 H1 Z



## // A 100.2.2 H1 ZW





## // KRANTECHNIK

Krane von Palfinger sind robust, zuverlässig und überzeugen durch ihre hochwertige Verarbeitung. Das passt zum Unimog und deshalb montieren wir ausschließlich Palfinger-Krane: direkt hinter dem Fahrerhaus oder am Heck, in optimaler Kombination mit allen anderen Geräten am Fahrzeug und immer mit den passenden Stützen für ausreichende Standsicherheit kombiniert. Die große Produktvielfalt von Palfinger hält für alle Anforderungen den passenden Kran bereit. Vom leichten PK 2200 bis zum schweren Kran PK 44002 können wir Ihren Unimog mit weit über 25 Kranmodellen ausstat-

ten. Dabei liegt die Leistungsspanne zwischen 21,0 kNm / 2,1 Metern und 416,9 kNm / 42,5 Metern. Natürlich können wir auch jeden Kran von Palfinger mit einer Kranwinde nach Ihren Wünschen ausstatten. Wir denken weiter: Mit unserem FLECTOR haben Sie die Möglichkeit, mit Pritsche und heckmontiertem Kran einen Anhänger an den Unimog zu kuppeln. Sie neigen den Kran mit FLECTOR einfach nach und geben die erforderliche Stützlast und den Zugang zur Kupplung frei. FLECTOR ist natürlich schnell wechselbar.

## // WERNER VORTEILE



### ALLES AUS EINER HAND

Ob Kranaufbau in Verbindung mit Seilwinde und Pritsche oder ein reiner Seilwindenaufbau mit Anhänger und Ladekran. Bei uns bekommen Sie Ihre Systemlösung aus einem Haus. Dadurch sind bei uns alle Systeme genau aufeinander abgestimmt und Sie haben nur einen Ansprechpartner.



### AUF ALLEN GÄNGIGEN FAHRGESTELLEN AUFBAUBAR

Sämtlich Aufbauten von Werner können auf allen gängigen Fahrgestelle aufgebaut werden.



### SCHNELLWECHSELSYSTEME

Durch die als Option verfügbaren Schnellwechselsysteme für den Aufbau können Sie das Trägerfahrzeug vielseitig den Einsätzen anpassen. Dank des einfachen Twist – Lock Systems ist das umbauen einfach und sicher machbar.



### VIELSEITIG DANK HPSC

Die von Palfinger patentierte HPSC Steuerung lässt zu, dass auch bei den schwierigsten topographischen Bedingungen die Kranabstützung individuell gesteuert werden kann und ich somit immer die maximale Leistung aus meinem Kran darstellen kann.



### ROBUSTE BAUWEISE

Die verwendeten Materialien „Made in Germany“ und Auslegung der Produkte spiegeln sich in ihrer robusten Bauweise wider.



### WORLD WIDE SERVICE

Werner hat Zugriff auf alle Mercedes-Benz Vertretungen weltweit und garantiert Ihnen und Ihrem Kunden somit schnellsten Support im Ernstfall.

## // BERGEN VON TREIBGUT MIT DEM ZWEISCHALENGREIFER

Durch die feinfühligere Funkfernsteuerung kann der Bediener nah an das zu bergende Objekt, um es dann präzise mit dem Zweischalengreifer zu greifen und auf der Fahrzeug Pritsche zu deponieren.



## // AUSBAGGERN VON DÄMMEN UND DEICHEN

Mit dem Kran in Verbindung mit Schlauchausrüstung können diverse Geräte an der kran Spitze betrieben werden. Hier zu sehen: der Zweischalengreifer zum Ausbaggern.



## // TRANSPORTFAHRTEN MIT ZUSAMMENGEBAUTEM EQUIPMENT

Bei der Auslegung des Systems ist uns immer wichtig, den Bediener und seine Anforderungen zu kennen. Transportfahrten von Schüttgut gehören dazu und können problemlos mit dem vollausgestatteten Fahrzeug gemacht werden ohne aufwändige Umrüst-Arbeiten.



